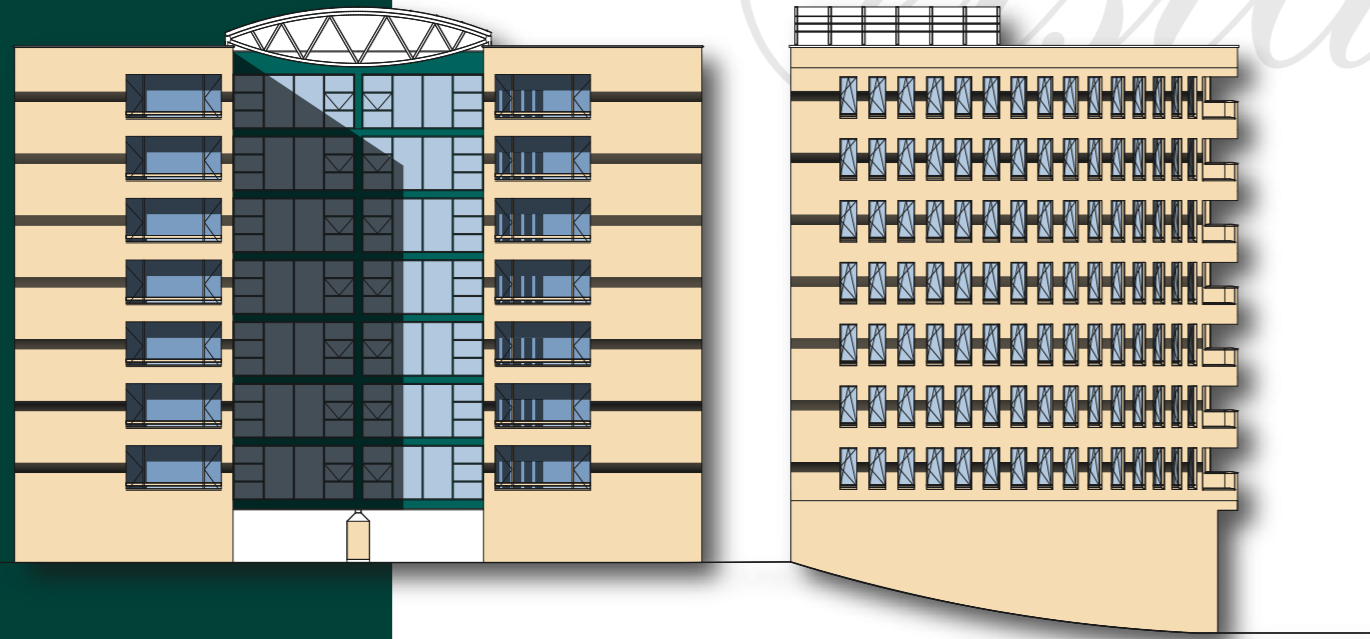


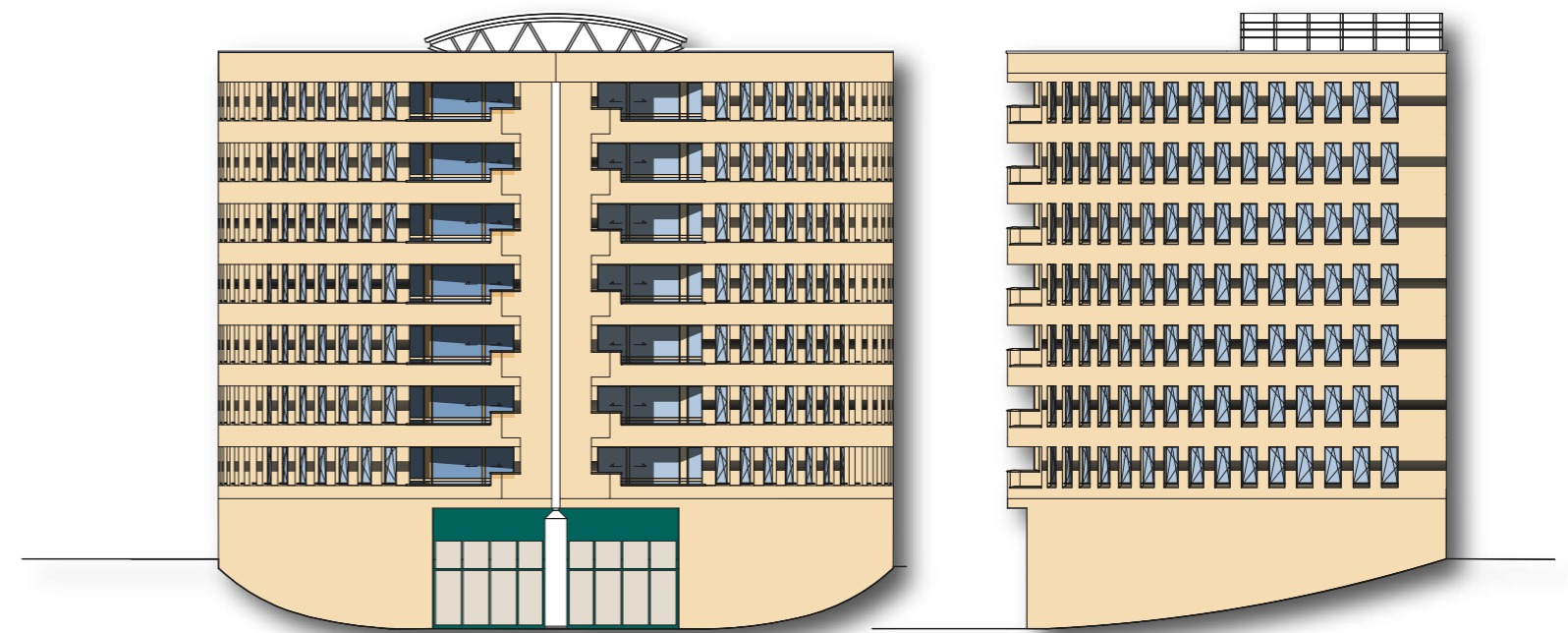
Gevels

La Vista



NOORDZIJDE

OOSTZIJDE



ZUIDZIJDE

WESTZIJDE

Expressief metselwerk

Baksteen hoort bij Mario Botta als olieverf bij een landschapsschilder. Het is het materiaal waar hij internationaal aanzien mee verwierf. Dat kenmerkend is voor zijn meest bekende bouwwerken en dat hij als geen ander weet te 'kneden' tot expressieve creaties. La Vista vormt wat dat betreft geen uitzondering. Warmrode, handgevormde baksteen domineert het gevelbeeld. Verdiept gemetselde stroken ter hoogte van de raampartijen zorgen voor een schitterend reliëf. Een reliëf dat nog versterkt wordt door de karakteristieke, diep uitgesneden vensters-in-kasteelstijl en de als loggia's uitgevoerde terrassen. Zo ontstaat een natuurlijke schaduwwerking die de gevel een klassieke rijkdom geeft.

Speelse effecten

Wie de Botta-creatie nadert en omhoog kijkt, ziet tot zijn verrassing de dakrand verdwijnen en de fraaie stalen ornamentiek die beide gebouwen bekroont, als het ware loskomen van de gevel. Een speels architectonisch effect dat bereikt wordt door de licht terugwijkende frontpartij van de bovenste verdieping. Het typeert het oog voor detail van de Italiaans-Zwitserse meester-architect.

Situatie

